



**MUS.E**



Ministero  
dei beni e delle  
attività culturali  
e del turismo

PALAZZO DEL QUIRINALE

# "DANTE 700"

Un ritratto di Dante e i suoi luoghi  
nelle foto di Massimo Sestini

1321 - 2021

*Progetto fotografico di  
Massimo Sestini*

*consulente artistico  
Sergio Risaliti*



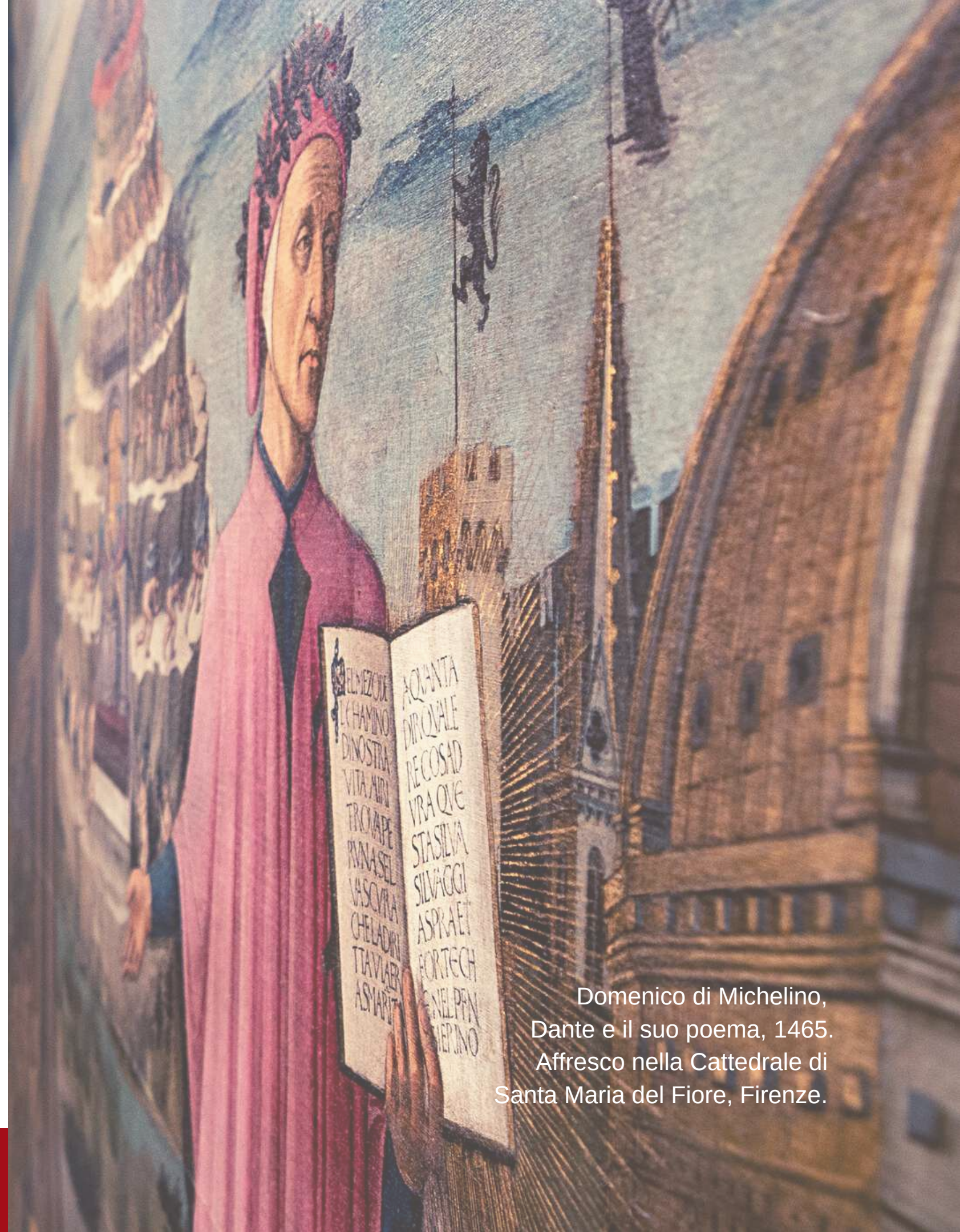


# Una mostra da portare in giro per il mondo.

---

Un reportage fotografico che  
racconta la presenza del poeta  
Fiorentino ai giorni nostri,  
a 700 anni dalla scomparsa.

Dante Alighieri, 1321 - 2021



Domenico di Michelino,  
Dante e il suo poema, 1465.  
Affresco nella Cattedrale di  
Santa Maria del Fiore, Firenze.



In occasione della 700esima ricorrenza dalla morte del poeta Dante Alighieri, nel contesto della valorizzazione culturale Fiorentina, l'Associazione Mus.e propone "Dante 700", un reportage fotografico a cura del fotoreporter Massimo Sestini che racconta la presenza di Dante ai giorni nostri.

L'intento è quello di utilizzare tecnologie innovative per ritrarre, da punti di vista insoliti, ingredienti narrativi danteschi, contestualizzandoli con l'ambiente. In collaborazione con il Comune di Firenze e il Ministero degli Affari Esteri e della Cooperazione Internazionale sarà possibile realizzare quest'opera che è basata sulla capacità impressionistica dell'immagine.

Gli scatti emozionali, realizzati dal fotoreporter Massimo Sestini, toccano l'animo dello spettatore risalendo nella sua memoria. Sono immagini che parlano tutte le lingue del mondo e non hanno bisogno di traduzioni.

Enrico Pazzi, Monumento a Dante  
Alighieri, 1865. Piazza Santa  
Croce, Firenze.



## "DANTE 700", DI MASSIMO SESTINI

---

Massimo Sestini, nato a Prato nel 1963, è uno dei più importanti fotogiornalisti internazionali.

Grazie a una produzione sterminata, con l'alternarsi tra reporter infiltrato e fotografo ufficiale, Sestini ha raccontato come nessun altro quattro decenni di storia del costume, della politica e società italiana.

Fra le sue ultime esposizioni più prestigiose possiamo citare "Orizzonti d'Italia", inaugurata a Palazzo del Quirinale dallo stesso presidente della Repubblica Mattarella e che attualmente sta girando il mondo con tappe prestigiose fra cui il MAM di Mosca, il Vietnam e l'Australia.



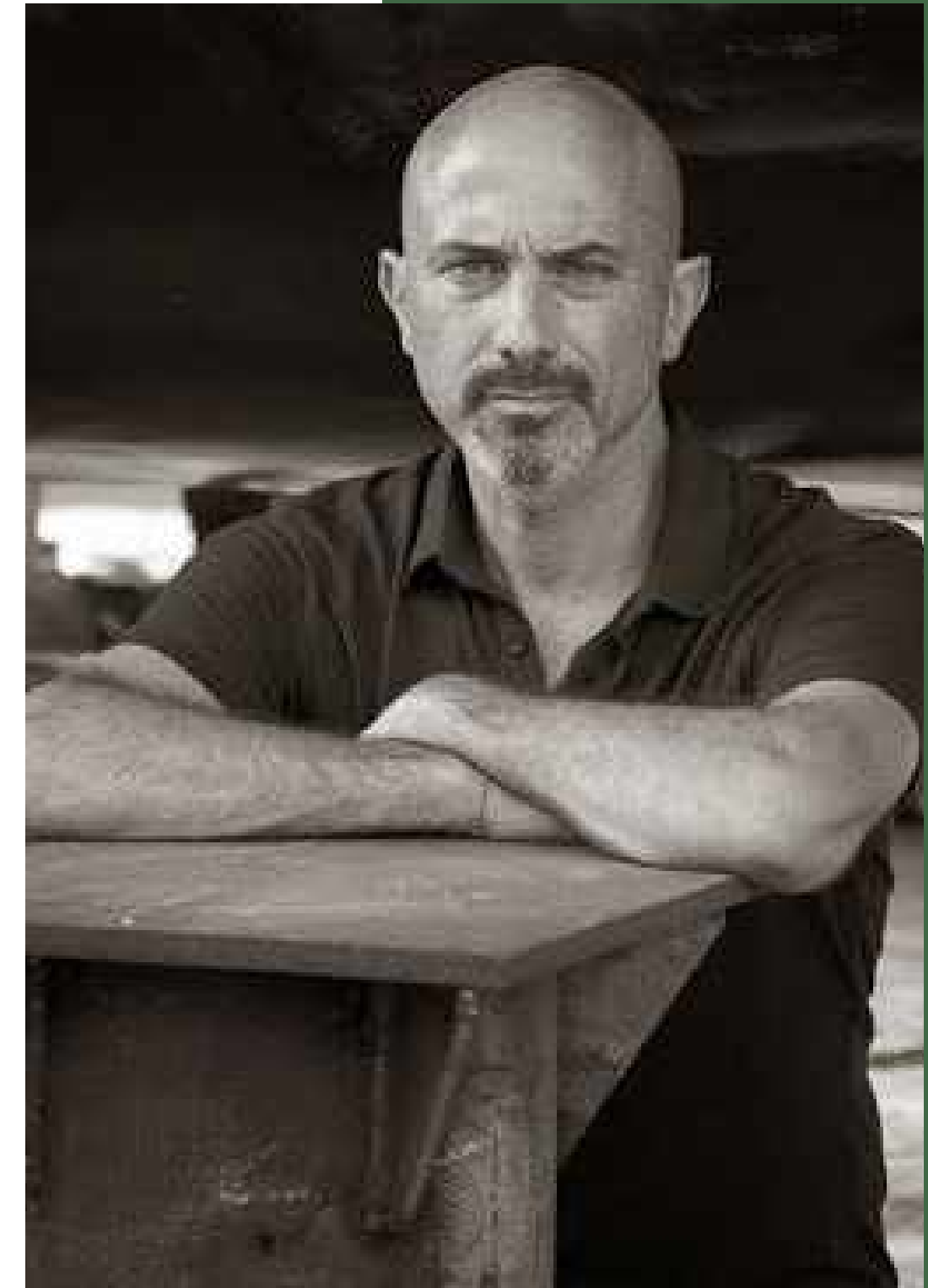
Uno scatto della mostra "Orizzonti d'Italia", realizzata da Massimo Sestini nel maggio 2016 presso Palazzo del Quirinale a Roma.

## "DANTE 700" - IL PROGETTO FOTOGRAFICO

La consulenza artistica della mostra è stata affidata a Sergio Risaliti, Direttore artistico del Museo 900 di Firenze.

Risaliti forte della sua competenza negli allestimenti e nel design di mostre di diversa natura, nel corso della sua esperienza ha sviluppato conoscenza e curatela di festival interdisciplinari ed eventi pubblici di grande impatto popolare in spazi urbani.

Negli anni il suo intervento si è distinto nella gestione di progetti complessi, che hanno coinvolto il rapporto tra pubblico e privato, la formazione, la comunicazione e valorizzazione attraverso pratiche e tecnologie diverse.





## "DANTE 700" - IL PROGETTO FOTOGRAFICO

---

Per stilare un percorso fotografico tra Firenze e Ravenna, è stato scelto di avvalersi della consulenza del **Prof. Domenico De Martino**, collaboratore da oltre 25 anni dell'Accademia della Crusca.

De Martino ha insegnato Filologia dantesca all'Università di Udine e Linguistica italiana (Dante) all'Università di Pavia. Attualmente è docente di Storia della critica letteraria all'Università di Pavia. Dalla prima edizione del 2011 dirige il Festival Dantesco di Ravenna. È membro della Società dei filologi della letteratura italiana e fa parte del Comitato scientifico della Fondazione Primo Conti. Lo studio del Prof. De Martino ha permesso di individuare i luoghi iconici Danteschi.



---

La mostra potrà vantare la sua prima sede espositiva presso le prestigiose sale monumentali del Palazzo del Quirinale a Roma. Sarà inaugurata il 3 ottobre e avrà termine l'11 ottobre.

Sono attualmente in fase di valutazione una serie di possibili esposizioni in alcune prestigiose sedi espositive estere che potranno susseguirsi durante il corso del 2021.

La mostra è concepita per essere facilmente smontata e riallestita in un qualsiasi ambiente espositivo.





---

Il progetto di mostra, prevede l'installazione di n. 20 fotografie delle dimensioni di 150 x 100 cm, sorrette e ancorate a strutture autoportanti. Le strutture, attualmente in fase di progettazione e produzione, necessitano di un allaccio elettrico a prese domestiche e grazie all'estrema semplicità costruttiva e alla possibilità di essere smontate per il trasporto, consentiranno di ridurre i tempi di installazione a un massimo di 2 giorni di allestimento.

In foto, analoghe strutture utilizzate durante l'esposizione della mostra del maestro Sestini "Orizzonti d'Italia" nel 2016 presso il Quirinale.





COMUNE DI  
FIRENZE

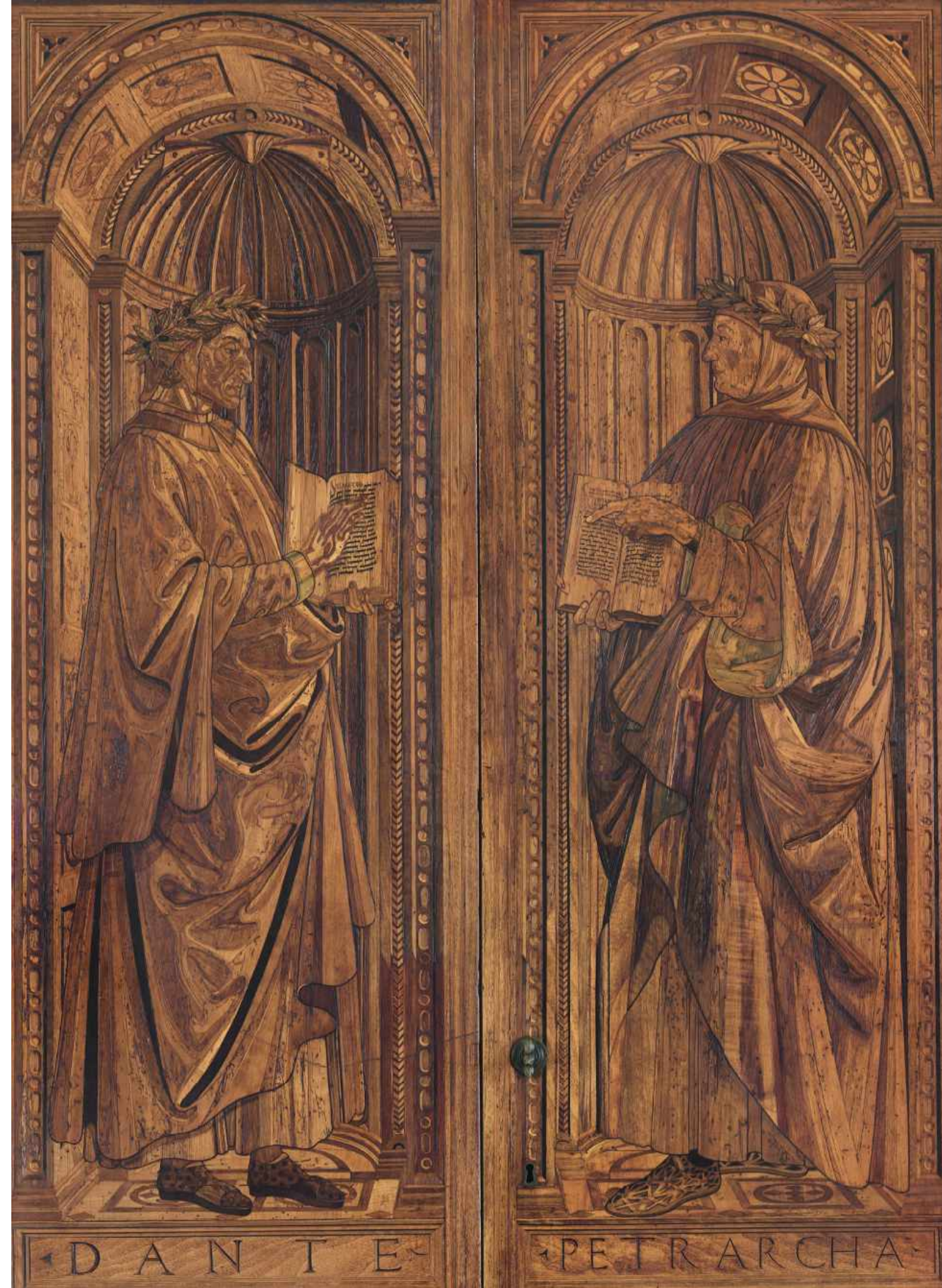
**MUS.E**  
musei // eventi **firenze**

"DANTE 700" - INTEGRAZIONE AL PROGETTO

---

# Porta intarsiata raffigurante Dante e Petrarca

G. da Maiano e F. di Giovanni, 1480





---

La porta, risalente al 1480, è un mirabile esempio di tarsia lignea di gusto tipicamente rinascimentale. Le due ante dividono la Sala delle Udienze e la Sala dei Gigli di Palazzo Vecchio, ambienti storicamente deputati alla rappresentanza del potere cittadino. Opera di Giovanni da Maiano e Francesco di Giovanni venne realizzata su disegno di Alessandro Filipepi detto Sandro Botticelli. L'iconografia riporta le figure di Dante e Petrarca posti in delle nicchie con in mano un volume ciascuno. Nella fascia inferiore delle due ante troviamo sportelli aperti su scaffali con libri impilati o semiaperti e sul recto sportelli che si aprono a indicare un oltre spaziale, in linea con la tradizione rappresentativa dell'epoca.

Il manufatto sarà esposto all'interno di teche museali dove sarà possibile godere della fronte e del retro di entrambe le ante per ammirare quei dettagli solitamente non visibili al pubblico e avere così una completa comprensione del linguaggio e della maestria degli autori che l'hanno progettata e realizzata.



---

# Grazie.



**Sese operativa** p.za della Signoria, 50122 Firenze  
Sede legale via Nicolodi, 2, 50131 Firenze  
P.IVA 05118160489 // C.F. 94083520489

PHONE // 055 2768224 // 055 276  
MAIL // [info@muse.comune.fi.it](mailto:info@muse.comune.fi.it)  
WEBSITE // [www.musefirenze.it](http://www.musefirenze.it)

**Responsabile dell'organizzazione:**  
Davide Seruffilli // Cell. 333 2580982  
P.za di Parte Guelfa 3, 50122 Firenze